



**Especificaciones generales**

**Descripción general**

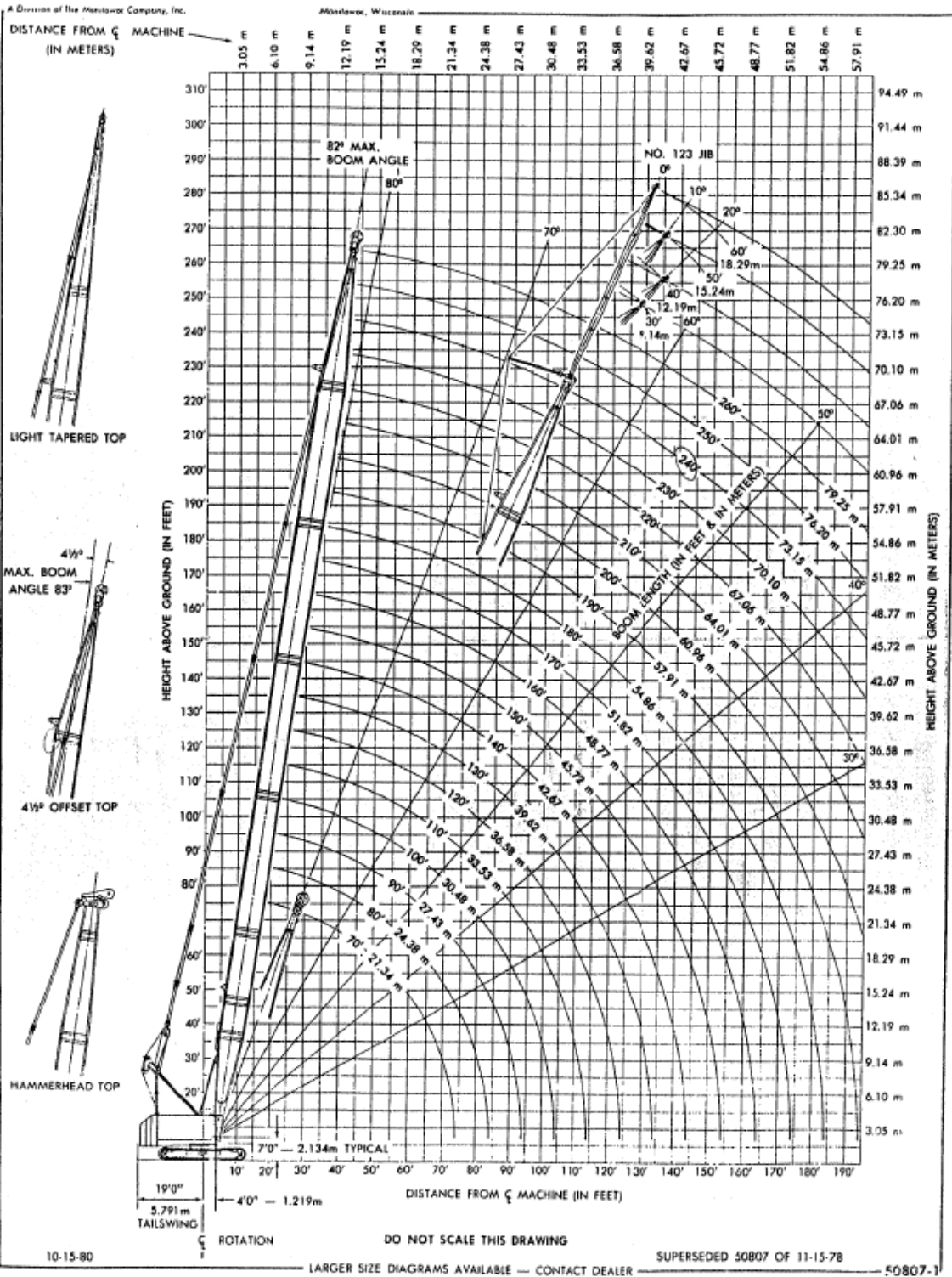
Serie	41060
Año de fabricación	1971
Motor	Cummins NTA 855C380
Serie motor	766381
Potencia	380 HP
Neumáticos	Transmisión por orugas
Fuente de energía	Por batería (24v)
Consumo de comb. Promedio	12 lt/hora

<b>Características principales</b>	
Estructura de soporte	17 pies // 5,18 metros
Talón	30 pies // 9,144 metros
Paños de pluma 40´	4
Punta de pluma 40´	1
Contrapesos 18 tons	1
Contrapesos 14 tons	2
Contrapesos 11 tons	2
Contrapesos 8 tons	1
Largo de Jib	60 pies // 18,29 metros
Cable de winche principal	1260" 1 1/8" diam 6x36 RL
Cable de winche auxiliar	625´ 1 1/8" diam 7x19 RL
Cable suspensión pluma	760´ 7/8" diam 7x35
Tipo de pluma	Celosia 9A
Tipo de jib	123
<b>Capacidades</b>	
Capacidad máxima de levante	208 tons
Capacidad máxima con jib	18 toneladas
<b>Dimensiones y pesos</b>	
Largo total	9,57 mts (sin orugas)
Altura total	3,15 mts (transporte)
Ancho total	5,664 mts (transporte)
Peso bruto del equipo	70 tons (cabina + torre amant)
Orugas (20 ton c/u)	2
Contrapeso 1+gancho y bola	20 tons
Contrapeso 2 y 3	14 tons c/u
Talón pluma 30´	3,5 tons
Paño pluma 10´ + contenedor 10´	10 tons
4 paños de 40´ y punta pluma 40´	2,5 tons c/u
2 contrapesos + miscelaneos	11 tons c/u
2 contrapesos + miscelaneos	8 tons c/u
Transporte camiones con todo el equipo	de 12 a 15 camiones

# OXXEAN

CHILE

MANITOWOC ENGINEERING CO.



RANGE DIAGRAM — 4100W S1 & S2 — NO. 22A OR 22C — BOOM NO. 123 JIB

# OXXEAN

CHILE

